

# 月山病院小児科

住所 〒640-8269 和歌山市小松原通り1-3 電話 073-423-2300 FAX 073-423-4000  
 E-mail tsuki423@oregano.ocn.ne.jp  
 ホームページ <http://www4.ocn.ne.jp/~tsuki-hp/> (～はキホートの@の上の^をshiftで変換。)  
 保護者の皆様いろんな情報を速報性を持って伝えたいとの思いからホームページを作成しておりますので御活用下さい

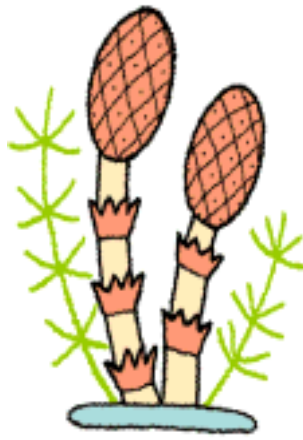
月山病院小児科では子供達に有益な情報をお知らせするために月一回院内報を発行しております。

## おしっこ(の異常)

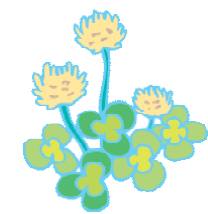
おしっこの異常にはいろいろありますが、今月号では頻尿、多尿、夜尿についてお話をします。  
 おしっこに行く回数が増えることを頻尿といいます。回数が増えたらといって必ずしも尿量が増えているわけではなく、1日の尿量が増える場合は多尿といえます。小児では検査に異常のない心因性頻尿といつて過度の緊張による頻尿があり、小学校や幼稚園、保育園の入学したころに多くみられます。本人も無意識のうちに緊張しているのが、なかなか軽快しません。周りから注意されると、よけいに緊張するので知らんぷりするのが一番とされています。しかし頻尿の原因には尿路感染症など腎臓や膀胱の病気が隠れている場合があるので頻尿であればまず尿検査を受けて下さい。  
**多尿**  
 頻尿より多尿のほうが重大な病気が隠れていることが多いので注意が必要です。尿量が増えている場合はのどが乾いてくるのが普通で多飲(水分を異様にたくさんとること)となります。この場合もまず尿検査を受けて下さい。  
**夜尿**  
 おねしょのことです。おねしょは6歳の子供で15%、10歳の子供でも5%程度と結構な割合で見られるもので、ほとんどの子供は年齢とともに消失します。おねしょの3原則は次のとおりです。  
**あせらず**  
 体が大きくなるまではなかなか治りません、気長にいきましょう。  
**おこさず**  
 無意識でしてるので子供は悪くなく、おこられることによつて心に傷がつきます。  
**おねしょ**  
 お母さんの苦勞はわかるのですが、やさしく接してあげて下さい。  
**いかにせる**  
 夜に尿を溜めれるようにするには睡眠が大切なので、夜中におこしてトイレにいかせることは結局はおねしょを長引かせることとなりますのでやめて下さい。  
 ただ、小学校高学年になつても続く時は一度検査をした方が良いでしょう。

## 復性耳下腺炎

とぶくかぜに何度もかかったと言う人がいますが、おたふくかぜ(正式には流行性耳下腺炎という)には一生に一度しかかきません。耳の下の耳下腺が腫れる病気はおたふくかぜだけでなくいろいろな原因で腫れることがあり、このおたふくかぜ以外の原因で耳下腺が腫れることを反復性耳下腺炎といいますが、この病気は人にはうつりませんが、(登校、登園も可能ですが)おたふくかぜと区別することは診察だけでは困難な腫れている期間はお休みにいただくことになります。何度も返す場合は腫れるたびに欠席になるので、血液検査をしてとぶくかぜの免疫があることを証明しておくことで登校は可能です。



**連載!赤ちゃんの処置**  
**便の色**  
 あかちゃんの便の色は病気がなくともいろいろ(黄色はもちろんな、緑色、ブツ・顆粒を含む)です。時には突然便の色が変わつてお母さんをびっくりさせますが、便の色が緑色や黄色にかわつただけでは心配はいりません。病気の可能性があるのは、便の回数が極端にふえた時、ドロツとした粘液状のものを認めた時、血液が付着した時



有蔵くんと凱士くん  
 今月の顔

## 今月の小児科診察予定

4月19日(金)-4月21日は日本小児科学会総会(名古屋)出席のため診察が不定期になります。御迷惑をおかけしますがなにとぞ御理解のほどお願いいたします。  
 4月19日(金)は小児科全日休診  
 4月20日(土)は17時から19時30分までの夜診のみ  
 4月21日(日)は9-12時は通常と通りですが、以後の時間外診察には対応できません。  
 20日、21日の診察は近畿大の守脇先生になります。  
 4月2日(火)、4月16日(火)は午後から大学診察のため時間外対応できません  
 4月29日(みどりの日)は9時-12時まで時間外対応します

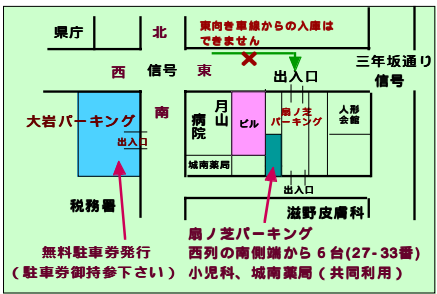
## 曜診について

曜日診察は朝9時から12時まで是一般診、させて頂いております。また、予防接種についても母親支援の一環として曜日接種も考慮しますのでお問い合わせください。

|           | 月 | 火 | 水 | 木 | 金 | 土 | 日 |
|-----------|---|---|---|---|---|---|---|
| 19時-12時   |   |   | / |   |   |   |   |
| 12時-4時    |   |   |   |   |   |   |   |
| 予約診(専門外来) | / | / |   |   |   | / |   |
| 予防接種(予約)  | / | / | / | / | / | / | / |
| 15時-7時30分 | / | / | / | / | / | / | / |

## 駐車場について

地図を目安に御利用下さい。扇ノ芝駐車場が便利です。



## バックナンバー

- (申し出ただければコピーいたします)
- 第1号 インフルエンザ予防接種
  - 第2号 発熱時処置
  - 第3号 熱性痙攣
  - 第4号 吐き下し
  - 第5号 インフルエンザ
  - 第6号 喘鳴
  - 第7号 喘息の予防
  - 第8号 タバコを食べた
  - 第9号 頭をうった
  - 第10号 小児の皮膚疾患
  - 第11号 夏のスキンケア
  - 第12号 アトピー性皮膚炎(前編)
  - 第13号 アトピー性皮膚炎(後編)
  - 第14号 おっぱい
  - 第15号 熱の頻度と対策
  - 第16号 インフルエンザの診断と薬
  - 第17号 インフルエンザの合併症
  - 第18号 花粉対策
  - 第19号 おしっこの異常

